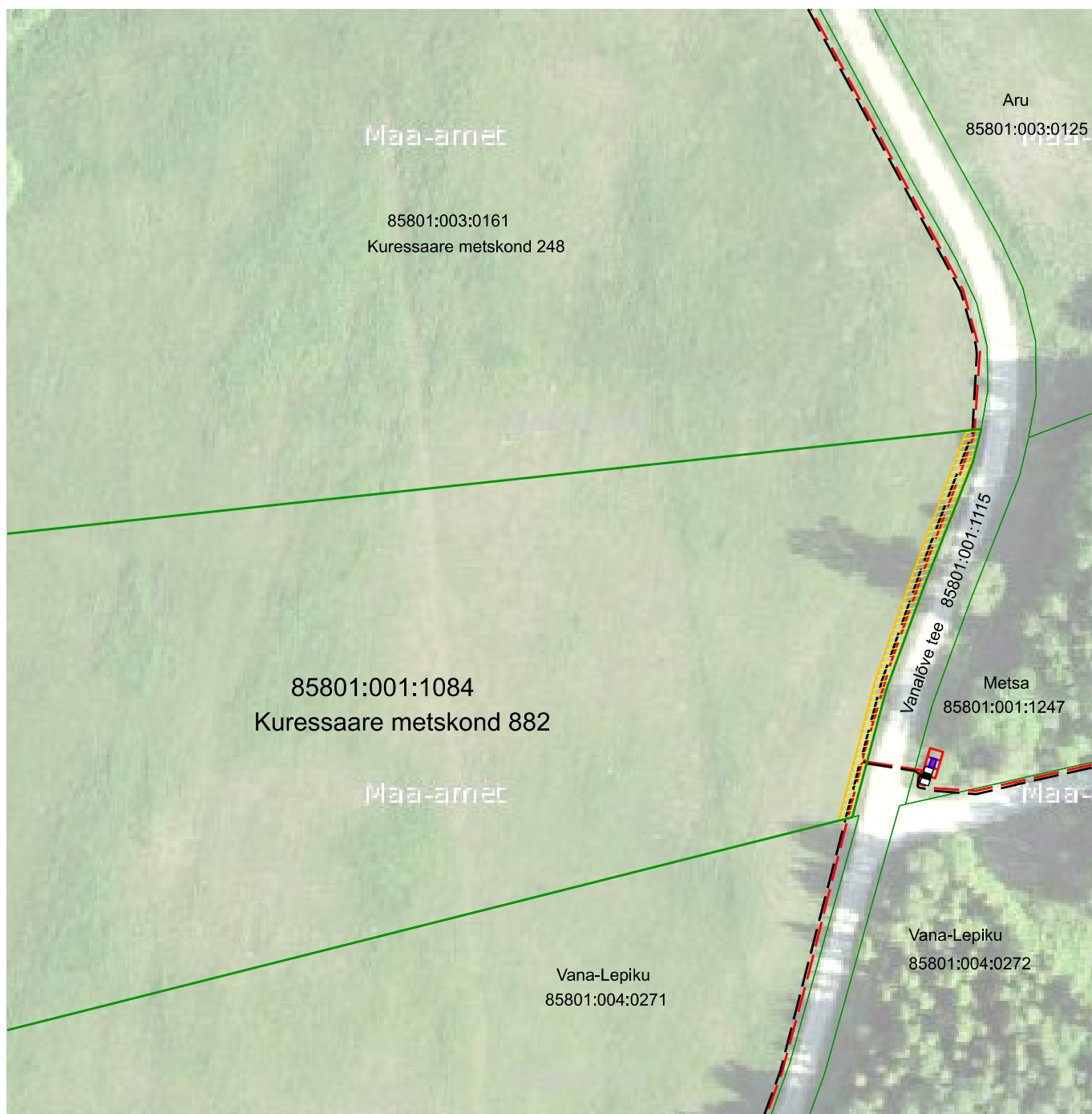


Elektripaigaldiste kasutusõiguse ala plaan
Kuressaare metskond 882

Lisa nr. 1
1:1000



Saare maakond
Saaremaa vald
Vanalõve küla
* Kuressaare metskond 882 maaüksus
* katastritunnus 85801:001:1084
* Tartu Maakohtu kinnistusosakonna registriosa nr. 9272750

---	Tingmärgid
- - -	Projekteeritud 10 kV maakaabel
- - -	Projekteeritud 0,4 kV maakaabel
□	Projekteeritud 10 kV harukilp
□	Projekteeritud jaotuskilp
---	Kaitsevöönd
---	Kinnistu piir

KITSENDUSED

* Maaüksusele paigaldatav 10 kV pingega maakaabelliin on tähistatud punase katkendliku joonega; paigaldatav 0,4 kV pingega maakaabelliin on tähistatud musta katkendliku joonega.

* Maakaabelliini kaitsevöönd on piki kaablit kulgev ala, mida mõlemalt poolt piiravad liini äärmistest kaablitest 1 meetri kaugusel paiknevad mõttelised vertikaaltasandid.

* Elektripaigaldiste kaitsevöönd on tähistatud kollase viirutatud alaga
* Kaitsevööndi pindala on ca 154 m²